

Метод отбора почвенных образцов для проведения агрохимического и микологического анализов (ГОСТ 17.4.4.02-2017 Охрана природы (ССОП). Почвы.

Методы отбора и подготовки проб для химического, бактериологического, гельминтологического анализа)

Отбор образцов (проб) для проведения исследований (испытаний) и измерений является важной операцией, направленной на обеспечение достоверности и обоснованности результатов лабораторных испытаний.

Отбор образцов (проб) производится в соответствии с требованиями, устанавливающими методы отбора и испытаний, в количестве, необходимом для проведения исследований (испытаний) и измерений.

Материалы для отбора

1. Бур тростевой, обеспечивающие глубину отбора единичной пробы не менее 25 см.
2. Лопатки для отбора пробы.
3. Дезинфицирующие средства (спирт, салфетки) для обработки механических орудий (лопат, секаторов, ножниц и пр.)
4. Пакеты полиэтиленовые.
5. Этикетки.
6. Акт отбора почвенных образцов.

Отбор проб почвы

1. Точечные пробы отбирают на пробных площадках на разных горизонтах методом конверта (схема 1), по диагонали либо любым другим способом с таким расчетом (схема 2), чтобы каждая проба представляла собой часть

почвы, типичной для генетических горизонтов или слоев данного типа почвы, либо по зонам продуктивности (схема 3).

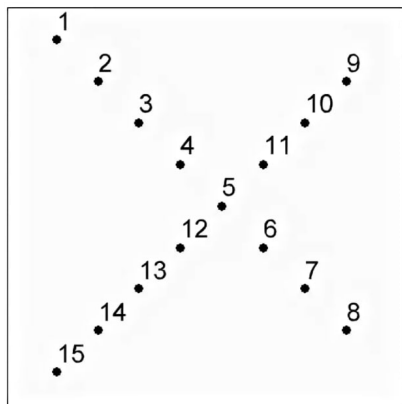


Схема 1

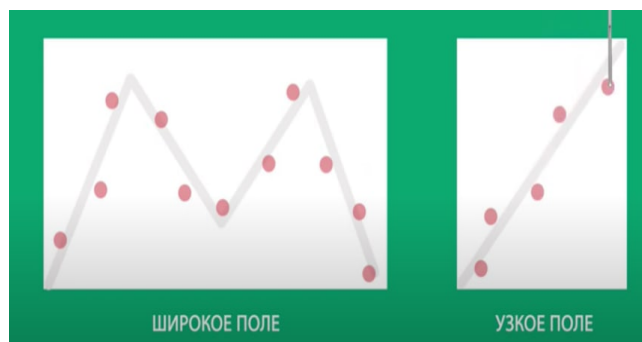


Схема 2

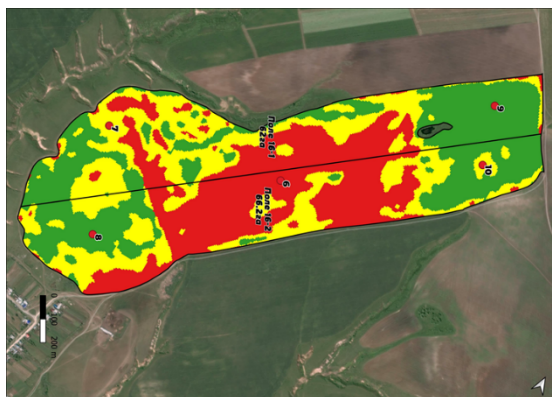


Схема 3

2. Точечные пробы отбирают лопаткой из прикопок или почвенным буром.
3. В случае отбора образцов для микологического анализа почвы, пробы отбирают асептическим способом, исключая микробное загрязнение продукта из окружающей среды (чистые руки или одноразовые перчатки). Образцы упаковываются в стерильную тару или отбираются в оригинальной упаковке производителя. После выборки пробы с точки обрабатывают механическое орудие дезинфицирующим средством.
4. На пахотных почвах точечные (единичные) пробы отбирают на глубину пахотного слоя (до 25 см), на сенокосах и пастбищах - на глубину гумусового горизонта (10-15 см).

5. При необходимости получения **среднего образца** пробы объединяют. Объединенную пробу составляют путем смешивания точечных проб, отобранных на одной пробной площадке. Из объединенной пробы выделяют средние пробы. Для этого объединенную пробу почвы тщательно перемешивают, высыпают на ровную поверхность, придают слою форму квадрата толщиной 1,5-5,0 см и методом конверта делят на треугольники по диагонали. Отделяют нижний треугольник, затем оставшуюся почву перемешивают, формируют квадрат и процедуру повторяют, отделяя верхний треугольник. Затем снова перемешивают почву, формируют квадрат, отделяют правый треугольник. Затем почву перемешивают, формируют квадрат, отделяют левый треугольник (Схема 4). Деление продолжается до тех пор, пока не будет набрано количество почвы равное 2 кг.

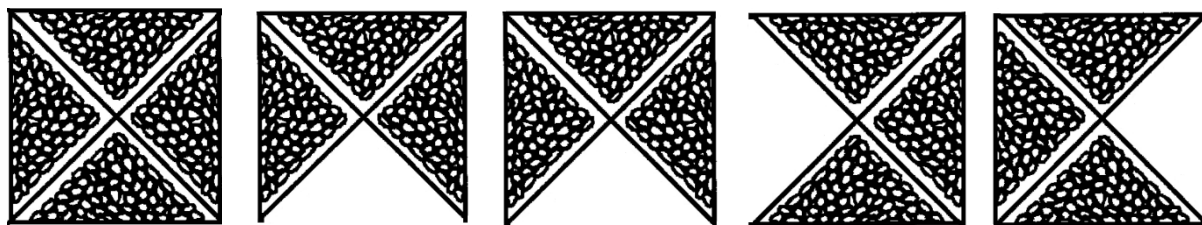


Схема 4.

6. Масса точечной пробы должна быть не менее 200 гр., а масса средней пробы - не менее 2 кг.
7. Точечные пробы или средний образец помещают в индивидуальную упаковку и снабжают этикеткой.

Место отбора (с/х предприятие)	
Поле, №	
№ пробы	
Дата отбора пробы	
Ф.И.О. отобравшего пробы	

8. На каждый участок составляют акт отбора почвенных образцов по форме представленной в Приложении 1.

ООО «ИнноГеоТех»

наименование организации, осуществившей отбор проб

АКТ
отбора образцов почв / грунтов / донных отложений
для химического / биологического анализа

« _____ » _____ 20__ г. _____ час. _____ мин.

Наименование объекта: _____

Место отбора пробы: _____

Наименование пробы: объединенная проба почвы / грунта / донных отложений

Цель отбора: химический / биологический анализ

Проба отобрана в соответствии с НД: ГОСТ 17.4.4.02-84, ГОСТ 17.4.3.01-83

Степень увлажнения почвы на момент отбора (очень сухая, сухая, полувлажная, влажная, избыточно влажная) (нужное подчеркнуть)

Особые отметки: _____

№ п/п	Лабораторный № пробы	Место отбора, географические координаты	Масса одной объединенной пробы, кг	Глубина отбора, см	Примечание
1					
2					
3					
4					
5					
6					

Отбор проб произвели:

(от организации)

(должность)

(подпись)

(ФИО)

(от организации)

(должность)

(подпись)

(ФИО)